

FPMA-D700DD6

NEOMOUNTS FPMA-D700DD6 SUPPORT

CARACTÉRISTIQUES

GÉNÉRAL

Taille de l'écran min.*	10 inch
Taille de l'écran max.*	27 inch
Poids min.	0 kg (par écran)
Poids max.	8 kg (par écran)
Écrans	6
VESA minimum	75x75 mm
VESA maximum	100x100 mm
Support de bureau	Oeillet Pied

FONCTIONNALITÉ

Réglage de la hauteur	32-88 cm
Réglage de la largeur	129 cm
Réglage de la profondeur	37 cm
Inclinaison (degrés)	180°
Pivotement (degrés)	180°
Points de pivot	1
Rotation (degrés)	360°
Type de réglage	Manuel

INFORMATIONS

Couleur	Noir
Matériau principal	Acier
Garantie	5 ans
EAN code	8717371446918

*Remarque : Les tailles en pouces indiquées ne sont qu'une indication et sont combinées avec le poids maximum et les dimensions VESA. Par contre, le poids maximum et les dimensions VESA sont des limitations à ne pas dépasser.



Neomounts



Neomounts

Neomounts FPMA-D700DD6 Support à poser pour 6 écrans 10-27" - 0-8 kg/écran - noir

Le support de bureau Neomounts, modèle FPMA-D700DD6, est un montage inclinable, pivotant et rotatif, pour 6 écrans plats jusqu'à 27" (69 cm). Ce support est un excellent choix pour les bureaux en l'installant à l'aide d'un pied.

La technologie de Neomounts, inclinaison de 180°, rotation de 360° et pivot de 180°, permet au montage de changer l'angle de vue pour profiter pleinement des capacités de l'écran. Le montage est facile, réglable en hauteur jusqu'à 88 centimètres. Une gestion des câbles unique cache et achemine les câbles pour garder le lieu de travail bien rangé.

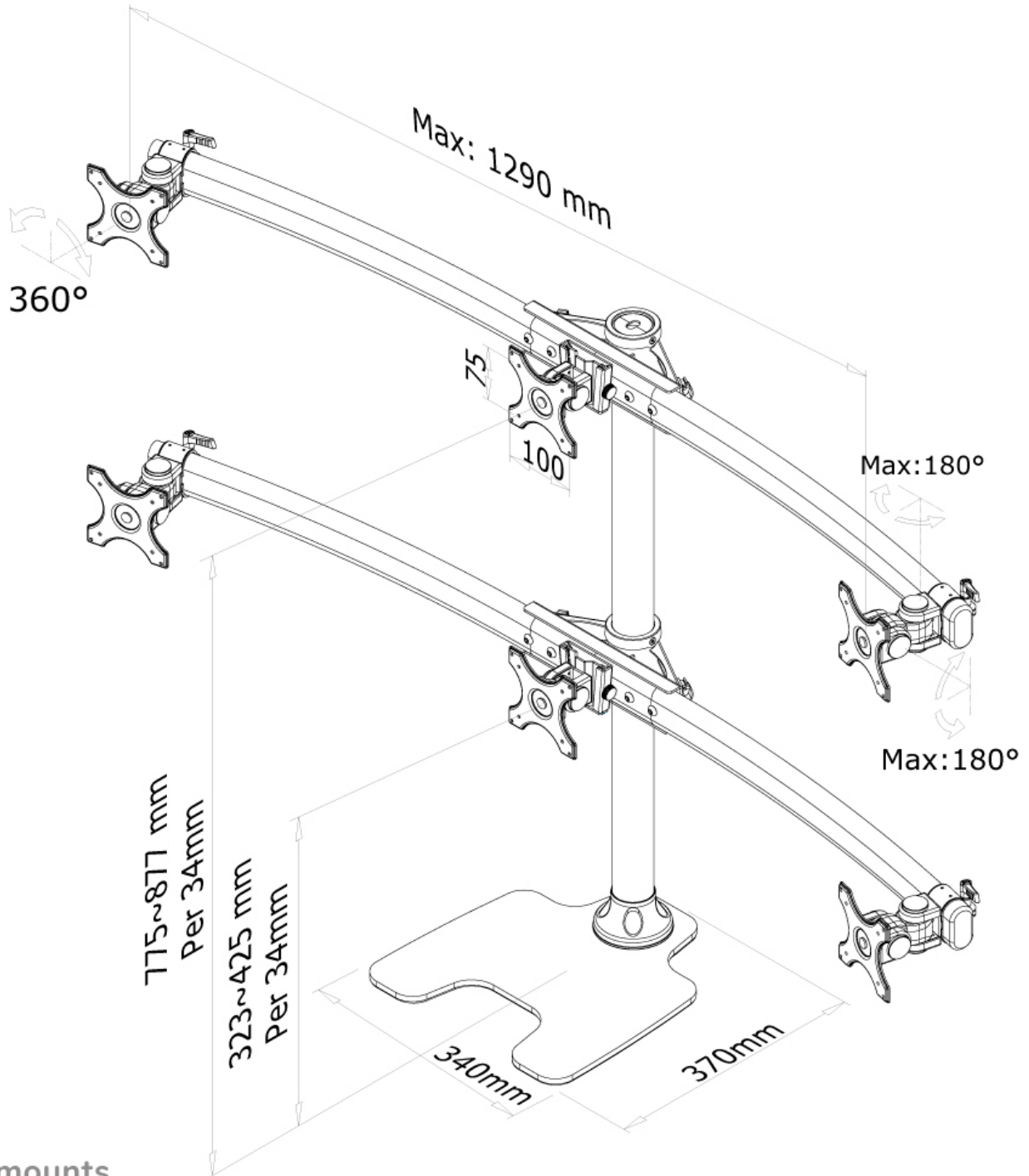
Neomounts FPMA-D700DD6 a un point de pivot et est adapté pour 6 écrans jusqu'à 27" (69 cm). La capacité de poids de ce produit est 8 kg par écran. Ce support de bureau est adapté pour les écrans qui répondent au VESA 75x75 ou 100x100 mm. Différents modèles de trous peuvent être couverts à l'aide des plaques d'adaptation Neomounts VESA.

Des maux de cou et de dos peuvent être évités en utilisant un montage ergonomique. Idéal pour une utilisation dans les bureaux et sur les comptoirs ou dans une zone de réception.

Tout le matériel d'installation est fourni avec le produit.

FPMA-D700DD6

NEOMOUNTS FPMA-D700DD6 SUPPORT



Neomounts