

FPMA-HAW100HC

CARACTÉRISTIQUES

GÉNÉRAL

| | |
|-------------------------|-------------------|
| Taille de l'écran min.* | 10 inch |
| Taille de l'écran max.* | 32 inch |
| Poids min. | 6 kg (par écran) |
| Poids max. | 12 kg (par écran) |
| Écrans | 1 |
| VESA minimum | 75x75 mm |
| VESA maximum | 100x100 mm |

FONCTIONNALITÉ

| | |
|--------------------------|---------------------------------------------|
| Type | Inclinaison Tourner Mouvement complet |
| Réglage de la hauteur | 0-170 cm |
| Réglage de la profondeur | 0-187 cm |
| Inclinaison (degrés) | 55° |
| Pivotement (degrés) | 370° |
| Points de pivot | 3 |
| Type de réglage | Ressort à gaz |

INFORMATIONS

| | |
|--------------------|---------------|
| Couleur | Blanc |
| Matériau principal | Aluminium |
| Garantie | 5 ans |
| EAN code | 8717371443184 |

*Remarque : Les tailles en pouces indiquées ne sont qu'une indication et sont combinées avec le poids maximum et les dimensions VESA. Par contre, le poids maximum et les dimensions VESA sont des limitations à ne pas dépasser.

NEOMOUNTS FPMA-HAW100HC SUPPORT



Neomounts



Neomounts

Neomounts FPMA-HAW100HC Support mural écran médical 10-32" - h0-170 cm - 6-12 kg - VESA 75x75-100x100 - ressort à gaz - blanc

Le support mural Neomounts, modèle FPMA- HAW100HC est un support mural inclinable et pivotant pour les écrans plats médicaux jusqu'à 32" (81 cm). Ce support est un excellent choix pour une économie d'espace ou lorsque le montageplafond ou au sol ne sont pas une option.

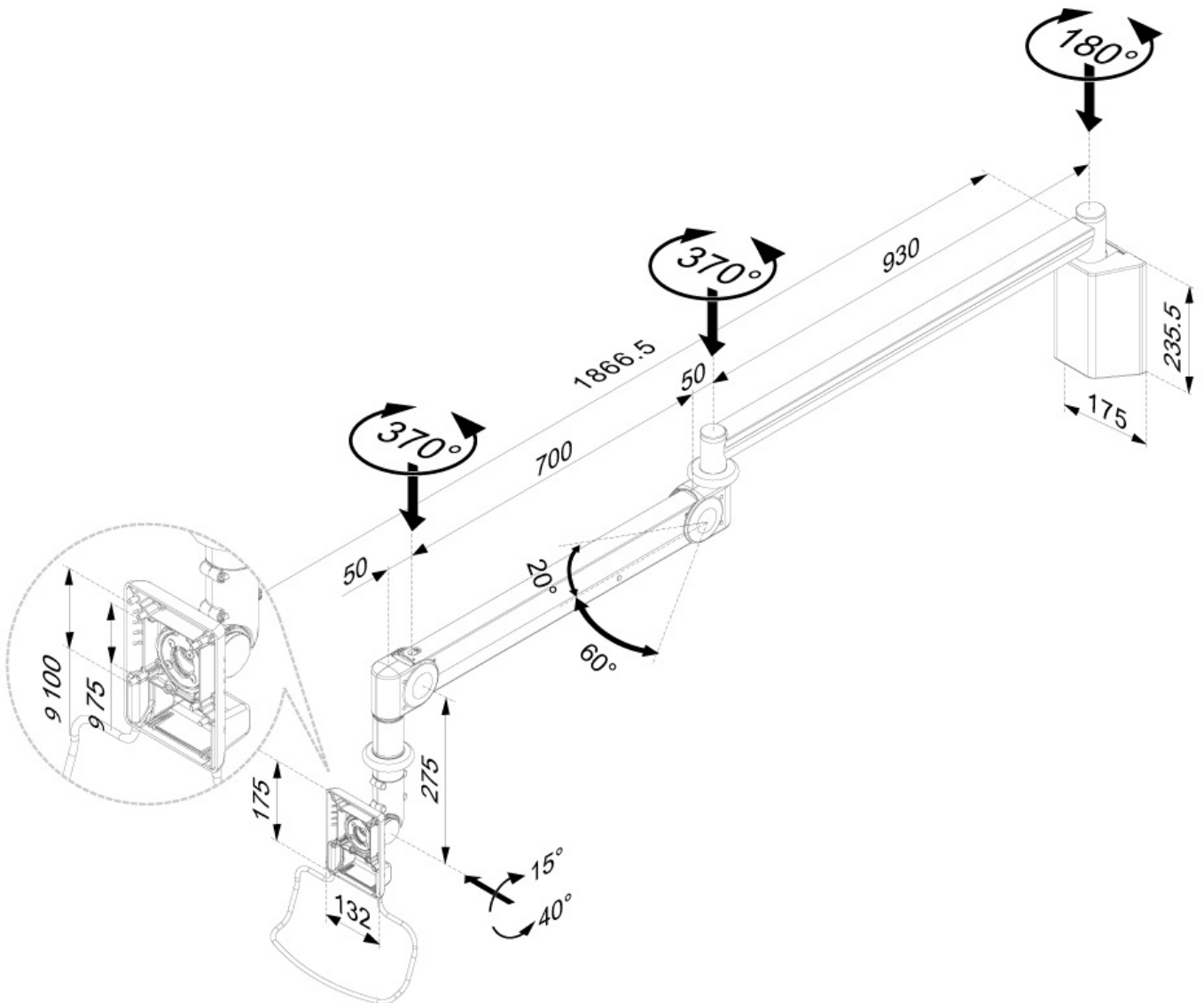
La technologie de Neomounts, inclinaison de 55° et pivot de 370°, permet au montage de changer l'angle de visionnement pour profiter pleinement des capacités de l'écran plat. Le support est facilement réglable en hauteur jusqu'à 170 centimètres à l'aide d'un ressort à gaz. Profondeur réglable jusqu'à 170 centimètres. Une gestion des câbles unique cache et achemine les câbles de montage à l'écran plat pour garder le lieu de travail bien rangé.

Neomounts FPMA- HAC100HC a quatre points de flexion et est adapté pour les écrans jusqu'à 32" (81 cm). La capacité de poids de ce produit est de 6 - 12 kg. Le montage auplafond est adapté pour les écrans qui répondent au VESA 75x75 ou 100x100 mm. Différents trous peuvent être couverts à l'aide des plaques d'adaptation Neomounts VESA.

Tout le matériel d'installation est fourni avec le produit.

FPMA-HAW100HC

NEOMOUNTS FPMA-HAW100HC SUPPORT



Neomounts

Measuring unit: mm