

## NEOMOUNTS PLASMA-M2550TSILVER

### CARACTÉRISTIQUES

#### GÉNÉRAL

|                         |                    |
|-------------------------|--------------------|
| Taille de l'écran min.* | 42 inch            |
| Taille de l'écran max.* | 85 inch            |
| Poids min.              | 0 kg (par écran)   |
| Poids max.              | 150 kg (par écran) |
| Écrans                  | 1                  |
| VESA minimum            | 400x200 mm         |
| VESA maximum            | 800x600 mm         |

#### FONCTIONNALITÉ

|                       |                   |
|-----------------------|-------------------|
| Type                  | Inclinaison       |
| Réglage de la hauteur | 28 cm (60-88 cm)  |
| Verrouillable         | Non verrouillable |
| Inclinaison (degrés)  | 90°               |
| Hauteur               | 129 cm            |
| Largeur               | 104 cm            |
| Profondeur            | 80 cm             |
| Type de réglage       | Motorisé          |

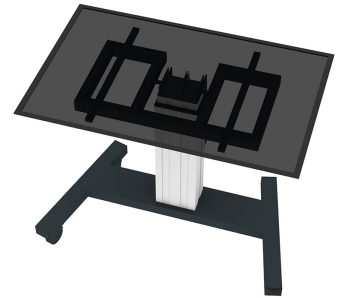
#### INFORMATIONS

|                    |               |
|--------------------|---------------|
| Couleur            | Argent        |
| Matériau principal | Acier         |
| Garantie           | 5 ans         |
| EAN code           | 8717371449971 |

\*Remarque : Les tailles en pouces indiquées ne sont qu'une indication et sont combinées avec le poids maximum et les dimensions VESA. Par contre, le poids maximum et les dimensions VESA sont des limitations à ne pas dépasser.



Neomounts



Neomounts

**Neomounts PLASMA-M2550TSILVER Chariot pour écran 42-85" - max 150 kg - motorisé h60-88 cm - VESA 400x200-800x600 - fonction d'inclinaison de la table - argent**

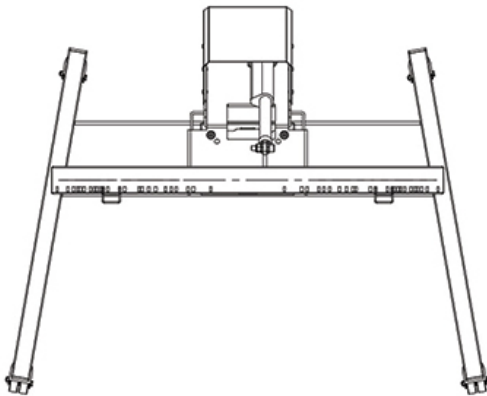
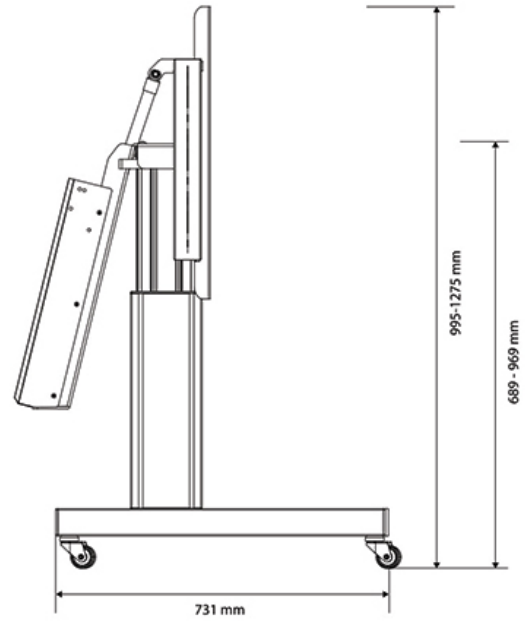
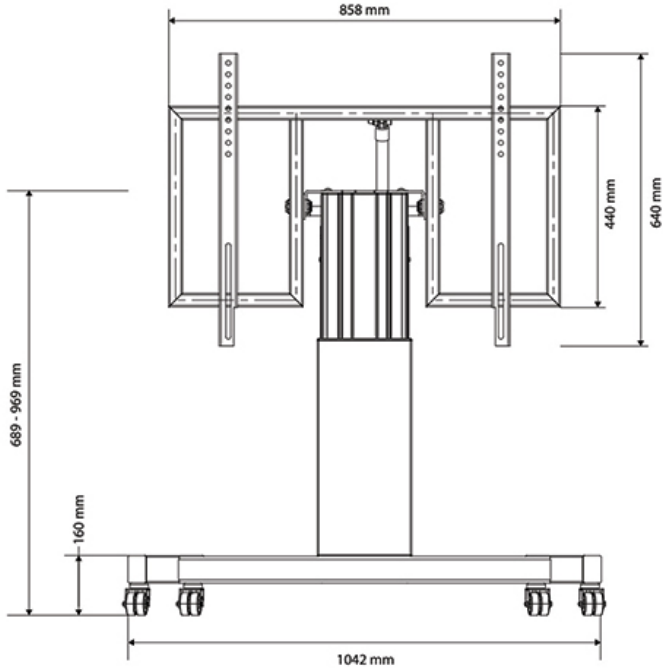
Créez une position de visualisation optimale pour les audiences debout et assises avec le support motorisé au sol Neomounts PLASMA-M2550TSILVER. Le chariot est une solution parfaite pour les salles de classe, les bureaux, les salles de réunion et les espaces publics.

Le support de sol est doté d'une fonction d'inclinaison à 90° qui permet d'utiliser l'écran (tactile) en mode table. Le PLASMA-M2550TSILVER convient aux écrans de 42 à 85" avec un schéma de trous VESA de 400x200 à 800x600 mm et a une capacité de poids maximale de 150 kg. Le système de gestion des câbles assure un acheminement ordonné des câbles à l'arrière du support.

Le support mobile est automatiquement inclinable (90°) et réglable en hauteur sur 28 cm à l'aide d'une télécommande (69-97 cm). Le chariot est équipé de quatre roues pivotantes solides, dont les deux roues avant sont équipées d'un frein. Grâce à ces roues de haute qualité, le chariot peut être facilement déplacé sur les pas de porte et les seuils.

Tout le matériel d'installation est fourni avec le produit.

## NEOMOUNTS PLASMA-M2550TSILVER



Neomounts